

L'infirmière scolaire est présente sur l'établissement pour favoriser la réussite et le bien-être des élèves.

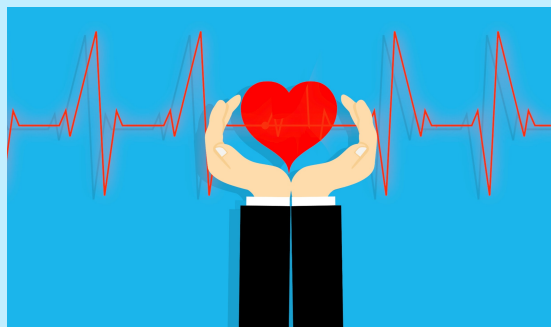
Ses actions sont :

Accueil et accompagnement des
élèves (écoute, soutien, aide)

Conseiller technique en prévention
et éducation pour la santé

Consultation infirmier
et bilan de santé

Orientation vers des services
spécialisés



Aide à la gestion
des maladies chroniques

Contraception d'urgence

Aide à la mise en place des projet
d'accueil personnalisé (PAI)

Protection de l'enfance

Organisation des soins
et des urgences

Promotion de la santé et
sensibilisation (addictions, sexualité,
nutrition, secourisme, hygiène de
vie, bien-être)